

**ELECTIONS CONSULAIRES 2026**

THAÏLANDE | MYANMAR



**RÉSULTATS CONSULTATION**

**Mai 2026**



Étude réalisée de manière indépendante  
par DXL Research and Consulting  
[www.dxl-research.com](http://www.dxl-research.com)

**Votre quotidien se décide** 



# AGENDA

- 1 PRÉSENTATION EQUIPE AGIR ICI**
- 2 RÉSULTATS CONSULTATION**
- 3 ENGAGEMENTS ET PROGRAMME**

# 1. NOTRE ÉQUIPE



Yves  
Lancry

Pauline  
Frison

Thibaut  
Girard

Frédéric  
Etienbled

Thomas  
Jestin

Audray  
Souche

Anne-Sophie  
Lecointre

**AGIR ICI**

# AGIR ici

Thaïlande  
Myanmar

Une équipe citoyenne indépendante  
pour représenter votre quotidien



Indépendants.  
Proches.  
Engagés.

Pourquoi nous sommes  
différents !



Nous ne faisons pas que  
relayer l'information.

**Nous agissons.**



Nous ne faisons pas que  
commenter les décisions.

**Nous défendons vos intérêts.**



Nous ne voulons pas  
seulement être élus.

**Nous voulons être utiles.**



**Notre conviction**

**Le Conseil consulaire doit ressembler  
à la communauté qu'il représente.**

Aujourd'hui, la représentation ne reflète pas toute la diversité des Français de Thaïlande et du Myanmar : ni jeunes, ni actifs, ni femmes, ni résidents de Bangkok. Nous voulons changer la façon de faire de la politique consulaire : **plus de terrain, plus d'action, plus de résultats.**



**Nous incarnons une nouvelle  
génération d'élus :**

- ✓ engagés dans l'action et le concret
- ✓ présents et accessibles
- ✓ responsables et transparents



**Une équipe engagée**

Notre équipe est composée de **7 experts complémentaires** : Thibaut Girard, Anne-Sophie Lecointre, Thomas Jestin, Pauline Frison, Yves Lancry, Audray Souche et Frédéric Etienbled. Nous sommes avant tout des **Français de terrain** : parents d'élèves, entrepreneurs, salariés, retraités ou encore bénévoles engagés dans le tissu associatif, de tout âge.

Ensemble, nous totalisons plus de **70 ans d'expérience en Thaïlande**, ainsi qu'une connaissance approfondie de la vie à l'étranger. Cette expérience nous permet de comprendre concrètement les réalités locales et d'accompagner au mieux les Français expatriés face aux défis qu'ils peuvent rencontrer.

**Nous vivons les mêmes réalités que vous :**



Démarches  
administratives



École



Santé



Travail



Coût  
de la vie



Moments  
difficiles  
ou heureux

**La consultation : écouter avant d'agir**

**300+**  
participants

français de Thaïlande  
et du Myanmar

Nous avons lancé une  
grande consultation  
citoyenne indépendante  
pour identifier vos priorités  
concrètes.

Plus de 300+ Français de Thaïlande et du Myanmar ont participé, faisant émerger des préoccupations claires sur : la **santé** (57%), la **retraite et pension** (39%), **l'éducation** (34%), les **démarches administratives** (34%), le **travail** (33%), etc... Retrouvez les résultats complets sur notre site internet à partir du 11 mai <https://agir-ici.org>.

**Cette consultation n'est pas une promesse.  
C'est déjà une action.**

**Notre méthode est simple :**  
Écouter → Agir → Rendre compte

# 2. RÉSULTATS CONSULTATION

01

## Portrait de l'échantillon

Démographie, localisation, motivations

02

## Réponses générales

Satisfaction, préoccupations, services consulaires, santé, éducation

03

## Segmentation — 4 profils types

Méthode K-means · Mobiles, Actifs, Retraités, Familles

04

## Populations sous-représentées

Femmes (23%) · Résidents hors Bangkok (29%)

05

## Plan d'actions & ateliers

Recommandations par profil · Actions transversales

**⚠ à garder en tête lors de la lecture de toutes les analyses**

## 75% d'hommes

vs ~50-60% estimé dans la communauté.  
Surreprésentation masculine probablement liée à un taux de réponse plus élevé des retraités et à la nature « politique » du sujet, généralement d'intérêt davantage masculin.

## 85% ont 40 ans ou plus

Sous-représentation des 18–39 ans : 15 % de l'échantillon vs 26 % dans la liste consulaire.  
Sur-représentation des 40-49 ans (+7pp)

## Femmes sous-représentées

Seulement 23% de femmes.  
Leurs besoins spécifiques sont traités dans une analyse dédiée en section 4.

## Nouveaux arrivants rares

8% présents depuis moins d'un an.  
L'échantillon reflète surtout les résidents installés de longue date.

## Localisation

La méthodologie ne permet pas d'identifier précisément le lieu de résidence.  
58 % : résidents à BKK ou usagers des services consulaires de BKK ; 31 % : répondants localisés hors Bangkok ; 11 % : ville non renseignée

## Usage de intelligence artificielle

L'analyse initiale a été assistée par des outils d'intelligence artificielle, facilitant la segmentation des profils. Les auteurs ont ensuite revu et validé les résultats. Aucune donnée personnelle n'a été soumise à ces outils.

# 01 · Portrait de l'échantillon | Genre & Âge

## GENRE (Q3)

75%

Hommes · 257 pers.

23%

Femmes · 80 pers.

1%

Autre

## RÉPARTITION PAR ÂGE (Q4)

18–29 ans 3.8% · 13

30–39 ans 11.4% · 39

40–49 ans 24.9% · 85 ★

50–59 ans 17.8% · 61

60–69 ans 21.6% · 74

70–79 ans 16.1% · 55

80–89 ans 3.8% · 13

90+ ans 0.6% · 2

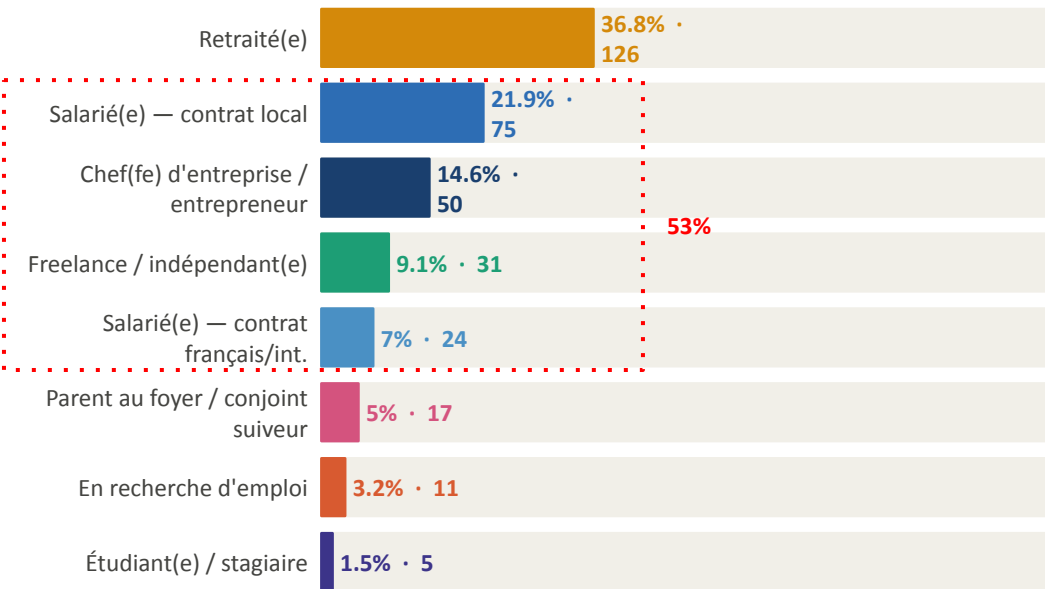
41%

*Biais principal : La surreprésentation masculine (75% vs ~60% réel) reflète un taux de participation plus élevé des hommes retraités et d'un intérêt en général plus marqué pour les hommes pour les études politiques.*

- 41% ont 60 ans ou plus
- 15% ont moins de 40 ans vs 26% dans la liste consulaire
- ★ Les 40-49 ans forment la tranche active la plus représentée

# 01 · Portrait de l'échantillon | Situation professionnelle & Localisation

## SITUATION PROFESSIONNELLE (Q6)



**53% d'actifs** (salariés + entrepreneurs + freelances)  
**37% de retraités**  
**5% de conjoints suiveurs** : souvent peu visibles mais avec des besoins forts

## LOCALISATION

**58%** Bangkok

197 répondants

**31%** Hors Bangkok

106 répondants

**11%** Non déterminé

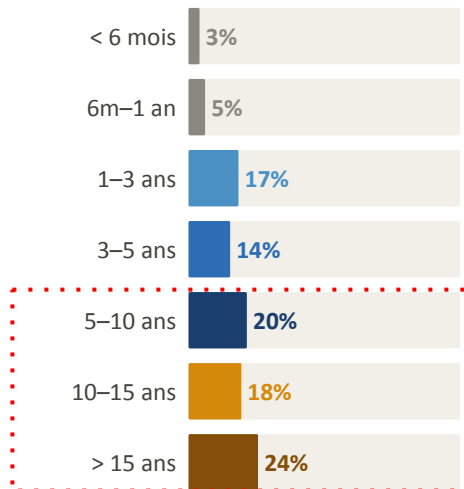
39 répondants

Hors Bangkok : 73% retraités · 38% ont 70-79 ans

# 01 · Portrait de l'échantillon | Durée, Horizon & Motivations

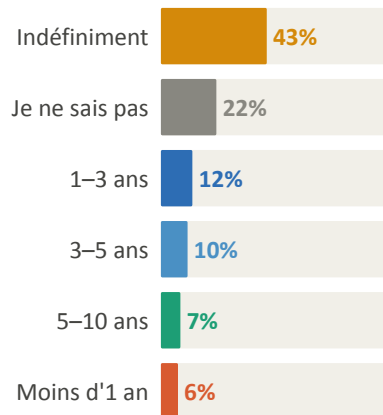


## DURÉE EN THAÏLANDE (Q8)



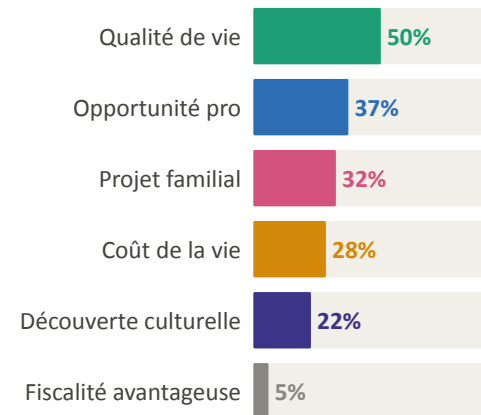
**62% présents depuis 5 ans ou plus  
24% depuis plus de 15 ans**

## HORIZON ENVISAGÉ (Q9)



**43 % prévoient de rester indéfiniment ;  
22 % n'ont pas de date prévue.  
La Thaïlande constitue une résidence de  
long terme.**

## MOTIVATIONS (Q10)



**La qualité de vie (50%) prime sur toutes  
les autres motivations.  
4 sur 10 sont en Thaïlande aussi pour des  
projets professionnels.**

01

## Portrait de l'échantillon

Démographie, localisation, motivations

02

## Réponses générales

Satisfaction, préoccupations, services consulaires, santé

03

## Segmentation — 4 profils types

Méthode K-means · Mobiles, Actifs, Retraités, Familles

04

## Populations sous-représentées

Femmes (23%) · Résidents hors Bangkok (29%)

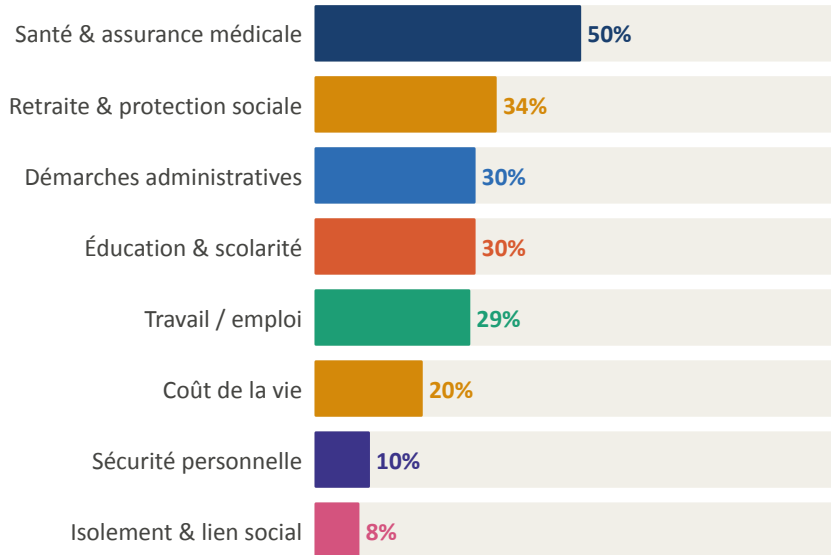
05


## Plan d'actions & ateliers

Recommandations par profil · Actions transversales

## 02 · Réponses générales | Principales préoccupations

### THÈMES PRIORITAIRES À TRAITER (Q27) — TOP 3

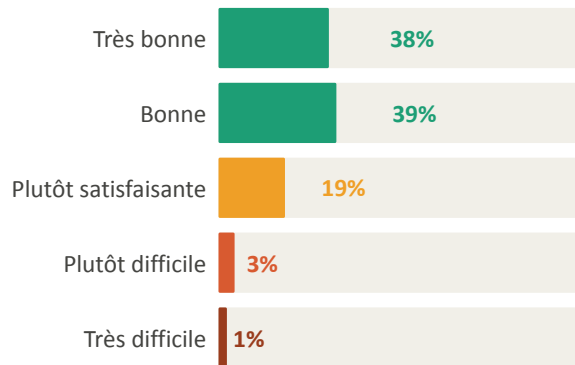


 **La santé et l'assurance médicale arrivent en tête (50 %) des préoccupations à traiter par les conseillers consulaires.**

Avec en particulier le futur de la CFE qui concerne 3 000 contrats en Thaïlande.

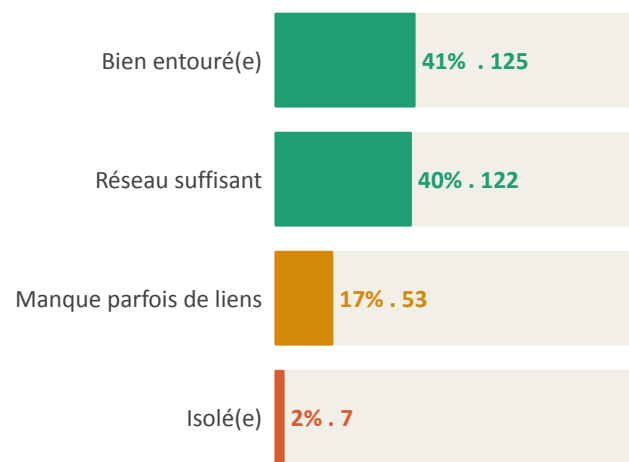
## 02 · Réponses générales | Satisfaction & vie sociale

### SITUATION GÉNÉRALE (Q11)



96% évaluent positivement leur vie en Thaïlande

### SITUATION SOCIALE (Q22) n= 307



19%

souffrent d'un manque de liens sociaux

7

personnes déclarent être isolées

## 02 · Réponses générales | Difficultés concrètes & Sentiment d'information



### DIFFICULTÉS CONCRÈTES RENCONTRÉES (Q13)

24%

Oui | 81 personnes

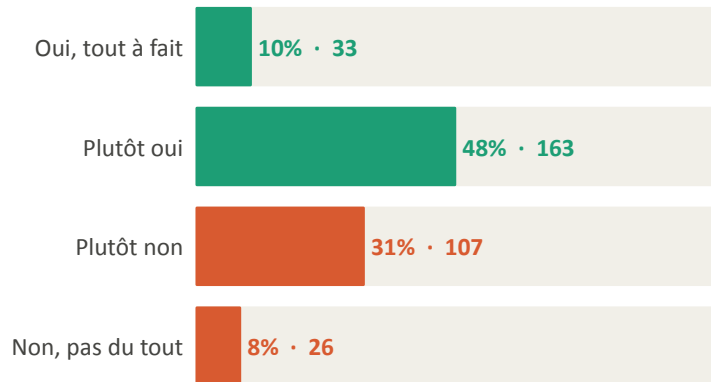
73%

Non | 249 personnes

Principales difficultés signalées :

- Démarches visa et immigration
- Accès / démarches CFE et assurance
- Perte d'emploi et reconversion
- Démarches admin franco-thaïlandaises
- Difficultés des conjoints suiveurs

### SENTIMENT D'INFORMATION SUR SES DROITS (Q14)



**39% se sentent mal informés** sur leurs droits et démarches en tant que Français à l'étranger.

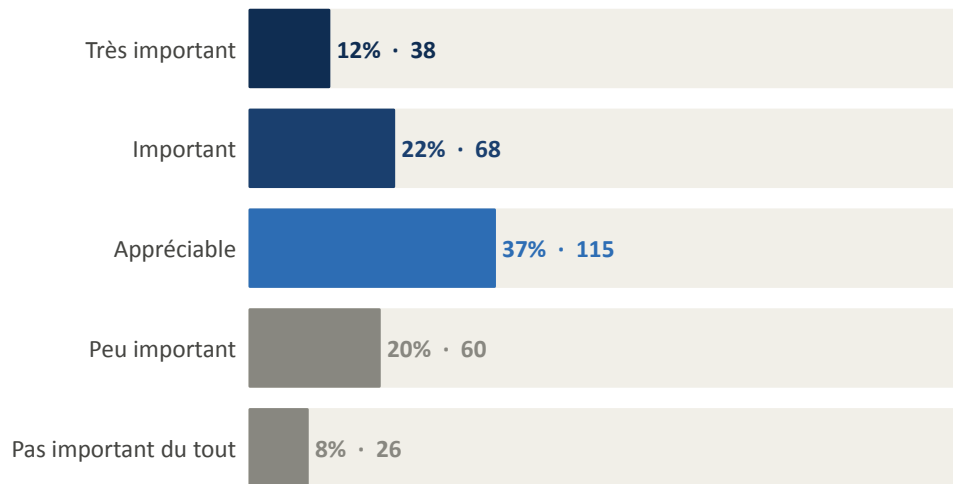
Un levier clé pour les futurs élus consulaires : améliorer l'accès à l'information est une action immédiate, peu coûteuse et très attendue.

*"Je ne sais pas si/comment je peux avoir en cas de situation difficile une cellule d'écoute ; c'est important de le savoir avant d'en avoir besoin."* Participante, profil Famille Active

*"Les Français ne demandent pas seulement des services administratifs. Ils demandent un accompagnement de vie."* Participante, profil Actifs Etablis

## 02 · Réponses générales | Lien communautaire & Consulat

### IMPORTANCE ACCORDÉE AU LIEN COMMUNAUTAIRE (Q21) n=307



**65% accordent de l'importance au lien communautaire** (très important + important + appréciable).

Un quart le juge peu ou pas important : profil souvent autonome et établi depuis longtemps (Retraités Ancrés et Actifs Établis).  
Le lien communautaire est en revanche central pour les Familles Actives et les Mobiles en Transition.

### SERVICES CONSULAIRES

**88%**

Satisfaits (BKK)

**17%**

Accès Chiang Mai

**6%**

Accès Phuket

**26%**

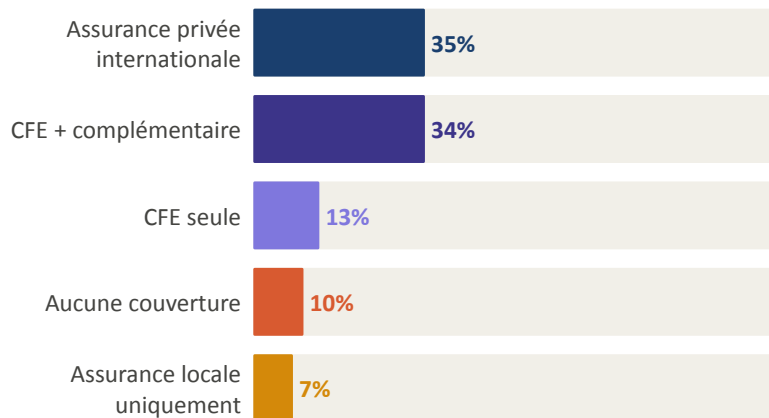
Ne connaissent pas leurs élus

### Trois leviers clés :

- 1. Visibilité** : 25% des Français ne savent pas qui sont leurs élus consulaires. Problème de notoriété à résoudre urgemment sur le rôle et les personnes.
- 2. Décentralisation** : accès consulaire quasi nul hors Bangkok (17% Chiang Mai, 6% Phuket).
- 3. Information** : 39% se sentent mal informés sur leurs droits et démarches.

## 02 · Réponses générales | Santé & couverture médicale

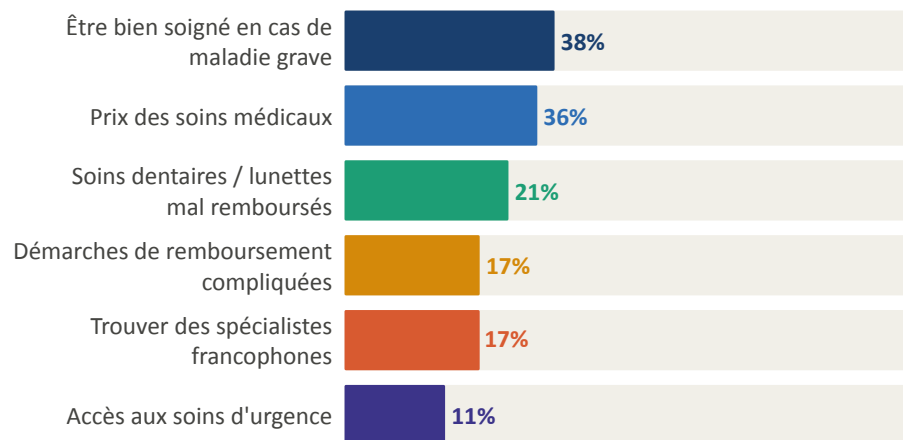
### COUVERTURE MÉDICALE (Q17)



⚠ **47%** dépendent de la CFE notamment **10%** CFE seule (50ans+)

⚠ **10%** sans aucune couverture médicale (jeunes et 60ans+)

### PRÉOCCUPATIONS SANTÉ (Q18)



*"La CFE à 70% pour l'hospitalisation est un gros problème. Le coût a augmenté de 8% en 2025 et 11% en 2026. Si ça continue, j'arrêterai de cotiser."*

— Participant, profil Actif Établi

*"Couverture santé aux mêmes conditions que les métropolitains. À quoi servent mes 45 ans de carrière ?"*

— Participant, profil Retraité Ancré

## 02 · Réponses générales | Enfants en âge scolaire & Scolarisation



### ENFANTS EN ÂGE SCOLAIRE (Q5)

**42%**

des répondants ont des enfants  
scolarisables

### TYPE D'ÉTABLISSEMENT — PARMIS LES 145 PARENTS (Q19)

École française homologuée  
(LFIB / AEFE)

40% · 58

Autre école internationale

33% · 48

École privée locale

12% · 17

Autre / scolarisé en France

6% · 9

Pas encore scolarisé(s)

5% · 7

École publique locale

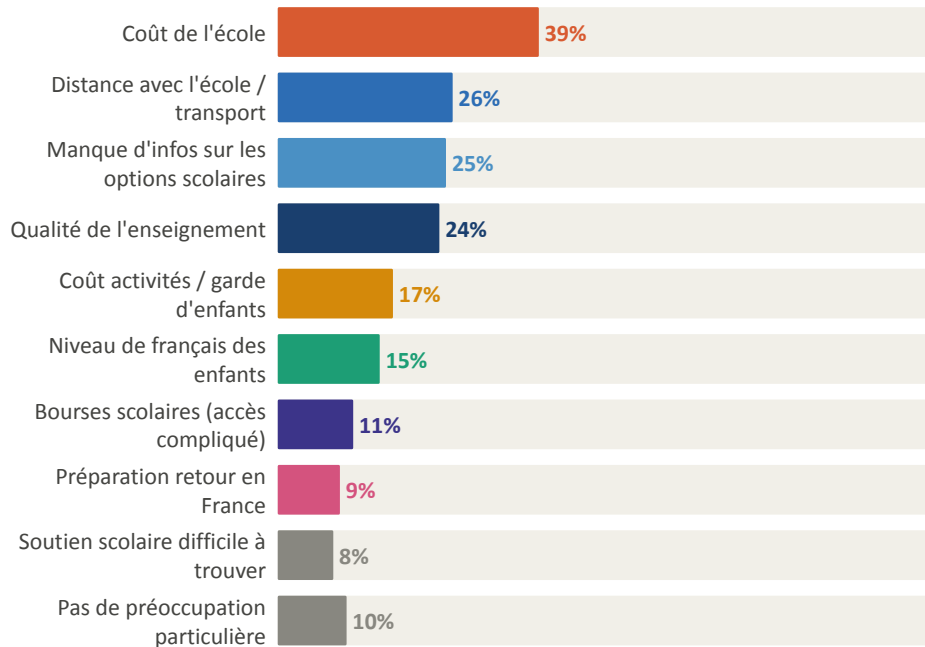
4% · 6

**40%** dans le système français homologué.

## 02 · Réponses générales | Préoccupations scolaires (Q20)

Parmi les répondants ayant des enfants scolarisés, réponses multiples possibles

### TOP PRÉOCCUPATIONS SCOLAIRES (Q20)



### VOIX DES PARENTS

*"On ne peut rien faire pour se plaindre, car c'est le seul lycée français."*

— Q20b · Parent, LFIB Bangkok

*"Ce qui me préoccupe le plus, c'est quand on va rentrer en France sans adresse ; comment inscrire mes enfants à l'école ?"*

— Q20b · Parent, retour en France

*"L'attribution des bourses soulève des questions : formulaires à rallonge, documents intrusifs, pas les mêmes critères qu'en France... pour découvrir qu'on gagne 50€ de trop."*

— Q20\_Autre · Parent

*"À Chiang Mai, la scolarité française s'arrête à la fin du CM2."*

— Q20\_Autre · Parent, Chiang Mai

*"J'aurais besoin de cours de français en ligne pour les enfants francophones scolarisés en école internationale."*

— Q20b · Parent

**Enjeux :** coût du LFIB, l'accès aux bourses scolaires et la continuité de la scolarité française hors Bangkok sont des sources majeures d'inquiétude.

01

## Portrait de l'échantillon

Démographie, localisation, motivations

02

## Réponses générales

Satisfaction, préoccupations, services consulaires, santé

03

## Segmentation — 4 profils types

Méthode K-means · Mobiles, Actifs, Retraités, Familles

04

## Populations sous-représentées

Femmes (23%) · Résidents hors Bangkok (29%)

05

## Plan d'actions & ateliers

Recommandations par profil · Actions transversales

# 03 · Définition de 4 profils types existants sur la circonscription

## Top préoccupations & actions concrètes



### 1. Les Mobiles en Transition

Jeunes actifs en début d'installation

#### Top préoccupations

- ✓ Santé
- ✓ Visa / statut de séjour
- ✓ Démarches administratives

#### Actions concrètes

- Ateliers santé & assurance**  
Conseils pratiques et comparatifs
- Guides & permanences visa**  
Rendez-vous réguliers
- Café d'accueil & réseau**  
Intégration et mise en relation
- Ateliers éco-responsables**  
Mobilité, tri, consommation



### 2. Les Actifs Établis

Professionnels installés

#### Top préoccupations

- ✓ Santé
- ✓ Travail / évolution pro
- ✓ Éducation des enfants

#### Actions concrètes

- Ateliers santé & bien-être**  
Prévention, assurance, réseau
- Réseau pro & carrière**  
Networking, partage d'opportunités
- Éducation**  
Informations écoles & scolarité
- Ressources & annuaire**  
Français / francophones



### 3. Les Retraités Ancrés

Seniors installés durablement

#### Top préoccupations

- ✓ Santé
- ✓ Retraite / pension
- ✓ Visa long séjour

#### Actions concrètes

- Ateliers santé seniors**  
Prévention & accompagnement
- Retraite & finances**  
Infos pratiques, fiscalité
- Visa & séjour long terme**  
Conseils et suivi
- Sorties & proximité**  
Événements culturels et conviviaux



### 4. Les Familles Actives

Parents avec enfants

#### Top préoccupations

- ✓ Travail / équilibre vie pro-perso
- ✓ Éducation
- ✓ Santé

#### Actions concrètes

- Réseau & emploi**  
Partage d'opportunités, CV, conseils
- Éducation**  
Infos écoles, soutien, orientation
- Santé famille**  
Vaccins, pédiatrie, assurance
- Sorties & activités**  
Événements familles, loisirs



Notre objectif : informer, connecter et accompagner chaque profil à chaque étape de son expatriation en Thaïlande & Myanmar.

# 03 · Vue détaillée des 4 profils types

Profil 1 · 16% · 53 répondants

## Les Mobiles en Transition

### Profil

70% H · 30% F · 18–39 ans

53% < 3 ans en Thaïlande

Incertain / court–moyen terme

### Top préoccupations

- ① Santé (51%)
- ② Visa/statut (43%)
- ③ Admin France (30%)

### Actions prioritaires

Ateliers CFE / Santé  
Arrivée / intégration  
App consulaire  
Activités culturelles – Actions écologiques  
Ateliers visa  
Réseau pro

Profil 2 · 11% · 37 répondants

## Les Actifs Établis

### Profil

76% H · 24% F · 45–65 ans

3–15 ans en Thaïlande

Moyen terme / ouvert

### Top préoccupations

- ① Santé (49%)
- ② Travail (22%)
- ③ Éducation (22%)

### Actions prioritaires

Ateliers CFE / Santé  
Annuaire ressource prof. francophones  
Admin France

Profil 3 · 46% · 159 répondants

## Les Retraités Ancrés

### Profil

96% H · 60–79+ ans

45% > 15 ans · rester indéfiniment

Indéfiniment

### Top préoccupations

- ① Santé (58%)
- ② Retraite (33%)
- ③ Visa (30%)

### Actions prioritaires

Ateliers CFE seniors  
Annuaire ressource prof. francophones  
Visa 5 ans  
Permanence retraite & pension de réversion  
Événements de proximité hors Bangkok

Profil 4 · 27% · 93 répondants

## Les Familles Actives

### Profil

52% F 48% H · 40–49 ans · **enfants**

1–10 ans variable

Incertain / retour envisagé

### Top préoccupations

- ① Travail (58%)
- ② Éducation (48%)
- ③ Santé (37%)

### Actions prioritaires

Événements culturels & sportifs familiaux  
"welcome kit" famille.  
Difficultés spécifiques des conjoints suiveurs (visa, accès emploi local)  
Scolarité (bourse, continuité..)  
Atelier fiscalité binationale  
Retour France (25%)

# 03 · Profil 1 · Les Mobiles en Transition

53 répondants · 16%

*"Je construis ma vie ici, mais l'avenir reste incertain. Je ne comprends pas encore le système"*

## PROFIL DÉMOGRAPHIQUE

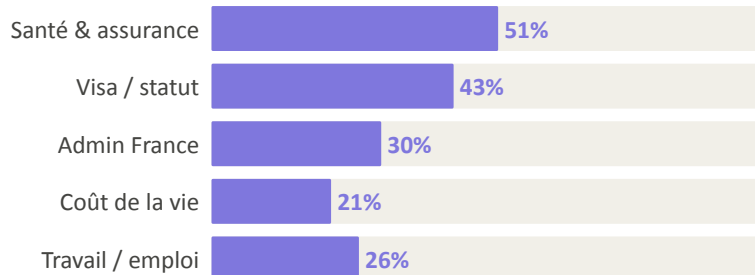
Genre : **70% H · 30% F**

Âge : **18-39 ans majoritaires**

Ancienneté : **53% < 3 ans**

Statut : **Salarié, entrepreneur, étudiant**

## TOP PRÉOCCUPATIONS (Q12 & Q27)



*"Il faudrait une App Consulaire pour les français de l'étranger avec une carte consulaire digitale et des accès à toute sorte d'infos + Chat box."*

— Participant, profil Mobile en Transition

## ATELIERS & ACTIONS PRIORITAIRES



### Atelier arrivée en Thaïlande

Visa, logement, santé, démarches admin pour nouveaux arrivants



### Réseau pro & emploi

Ateliers, mise en relation, opportunités concrètes  
Soirées culturelles francophones accessibles (conférences, cinéma)



### Application consulaire digitale

Info, droits, contacts, chat admin = demande explicite des répondants  
Cellule d'aide aux victimes de violences conjugales et situations de crise



### Actions écologiques

Tri, permaculture, consommation responsable — 24% intéressés

*"Créer un véritable réseau d'entraide et de résilience anticipative, pas seulement des noms quelque part."*

*"Co-créer des solutions avec les expats. Groupes de discussions entre Français sur thématiques évoquées dans cette enquête."*

*"Un meilleur soutien aux personnes victimes de violences conjugales. Ici, rien n'est clair alors que les personnes touchées doivent l'être de la même façon qu'en France."*

# 03 · Profil 2 · Les Actifs Établis

37 répondants · 11%

"Ma vie ici fonctionne, mais je veux des ressources fiables, tout reste compliqué."

## PROFIL DÉMOGRAPHIQUE

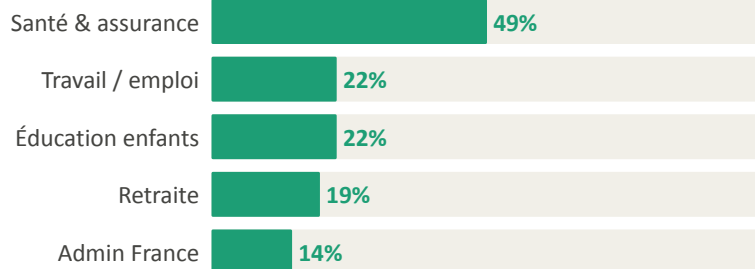
Genre : 76% H · 24% F | majoritairement sans enfant

Âge : 45–65 ans

Ancienneté : 3–15 ans

Statut : Salarié, freelance, entrepreneur

## TOP PRÉOCCUPATIONS (Q12 & Q27)



"On ne peut pas tous aller à Bumrungrad. On a besoin d'un véritable état des lieux des établissements de soins par spécialité."

— Participant, profil Actif Établi

## ATELIERS & ACTIONS PRIORITAIRES



### Annuaire francophones

Médecins, avocats, comptables vérifiés ; 36% le demande



### Info Santé / CFE

Newsletter trimestrielle CFE: Évolutions, remboursements, hôpitaux agréés par ville ; Plaidoyer national : amélioration couverture CFE et égalité avec les métropolitains



### Permanences et activités décentralisées

Admin en région (Chiang Mai, Phuket, Pattaya)  
Rencontres conviviales informelles (dîners, sorties culture)



### Atelier préparation retraite pour actifs

Pour les 50+ préparant leur avenir

*"La CFE à 70% pour l'hospitalisation est un gros problème. Le coût de la CFE a augmenté de 8% en 2025 et de 11% en 2026. Si ça continue à baisser d'un côté et à monter de l'autre, j'arrêterai de cotiser."*

*"Des réunions en présentiel dans chaque province et pas toujours à Bangkok."*

# 03 · Profil 3 · Les Retraités Ancrés

159 répondants · 46%

"La Thaïlande est ma maison. J'ai besoin de sécurité et de continuité."

## PROFIL DÉMOGRAPHIQUE

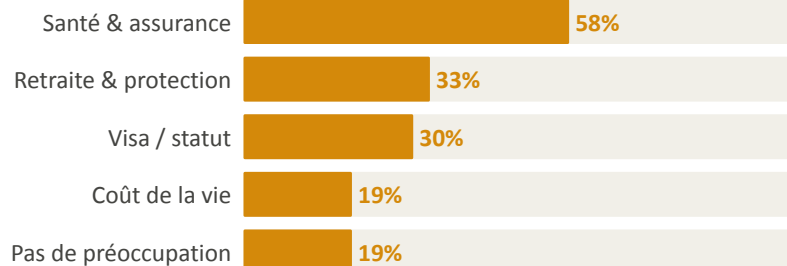
Genre : **96% hommes**

Âge : **60-79+ ans**

Ancienneté : **45% > 15 ans**

Intention : **Rester indéfiniment**

## TOP PRÉOCCUPATIONS (Q12 & Q27)



*"Amélioration de la CFE avec participation de l'État afin d'avoir les mêmes droits que les Français de métropole concernant les remboursements de soins."*

— Participant hors Bangkok, profil Retraité Ancré

## ATELIERS & ACTIONS PRIORITAIRES



### Atelier CFE & santé seniors

Hôpitaux agréés, remboursements, urgences — PRIORITÉ ABSOLUE



### Plaidoyer visa 5 ans

Plaidoyer visa long séjour 5 ans pour retraités ancrés.



### Permanence retraite & réversion

Conseil expert en région, droits des conjoints thaïlandais et successions internationales



### Événements de proximité hors BKK

Réseau d'entraide locale par ville (référénts Chiang Mai, Pattaya, Phuket)  
Rencontres locales — ce profil ne se déplace pas à Bangkok

## 03 · Profil 3 · Les Retraités Ancrés



*"Couverture santé aux mêmes conditions et mêmes prix que les métropolitains.  
À quoi servent mes 45 ans de carrière ?"*

*"La mise en place d'un dispositif de soutien concret pour les personnes en  
difficulté, notamment les personnes âgées ou isolées."*

## 03 · Profil 4 · Les Familles Actives

93 répondants · 27%

*"Je jongle entre ma carrière, mes enfants et l'avenir en France. Je dois tout gérer en même temps"*

### PROFIL DÉMOGRAPHIQUE

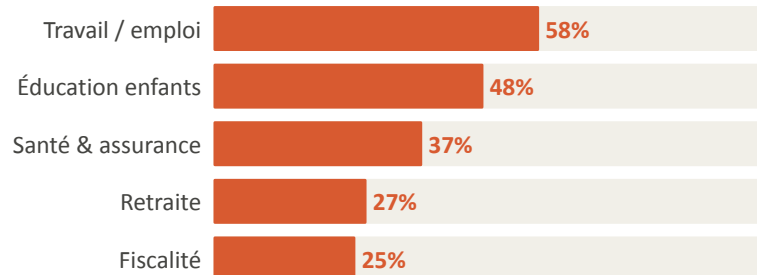
Genre : **52% femmes** — profil le plus féminin

Âge : **40–49 ans**

Enfants : **Scolarisés pour la plupart**

Statut : **Salarié local, entrepreneur**

### TOP PRÉOCCUPATIONS (Q12 & Q27)



*"L'accompagnement des conjoints suiveurs qui veulent travailler ; c'est un vrai sujet dont on ne parle pas assez."*

— Participante, profil Famille Active

### ATELIERS & ACTIONS PRIORITAIRES



#### Emploi & conjoint suiveur | activités familiales

Atelier emploi & conjoint suiveur : Visa, droits, reconversion

Programme de parrainage nouveaux arrivants familles

Événements familiaux : pique-niques, tournois sportifs, activités culturelles



#### Scolarité, bourses et spécialistes francophones

Atelier scolarité : bourses, LFIB, alternatives, continuité scolaire hors Bangkok

Annuaire spécialistes enfants francophones (orthophonie, psychologie, etc.)



#### Retour en France

Sécu, logement, scolarité, chômage — 25% concernés



#### Fiscalité binationale

France + Thaïlande ; 34% ont besoin d'aide sur les deux

## 03 · Profil 4 · Les Familles Actives



*"Trouver un spécialiste pour enfants parlant français : orthoptiste, orthophoniste, psychologue... c'est très compliqué."*

*"Ce qui me préoccupe le plus c'est quand on va rentrer en France et qu'on n'aura pas d'adresse : comment inscrire mes enfants à l'école ?"*

*"Il semble y avoir beaucoup d'associations mais principalement tournées vers les retraités ou plus âgés. Serait-il possible de s'intéresser aux adolescents et aux jeunes actifs?"*

*"Un système de parrainage pour les nouveaux arrivants : on a l'impression que les cercles sont déjà établis et qu'il est difficile de rentrer dedans."*

*"Plus de rencontres dans la communauté hors du networking."*

01

## Portrait de l'échantillon

Démographie, localisation, motivations

02

## Réponses générales

Satisfaction, préoccupations, services consulaires, santé

03

## Segmentation — 4 profils types

Méthode K-means · Mobiles, Actifs, Retraités, Familles

04

## Populations sous-représentées

Femmes (23%) · Résidents hors Bangkok (29%)

05

## Plan d'actions & ateliers

Recommandations par profil · Actions transversales

# 04

## Populations sous-représentées

Focus spécifique pour s'assurer de la compréhension de leurs besoins



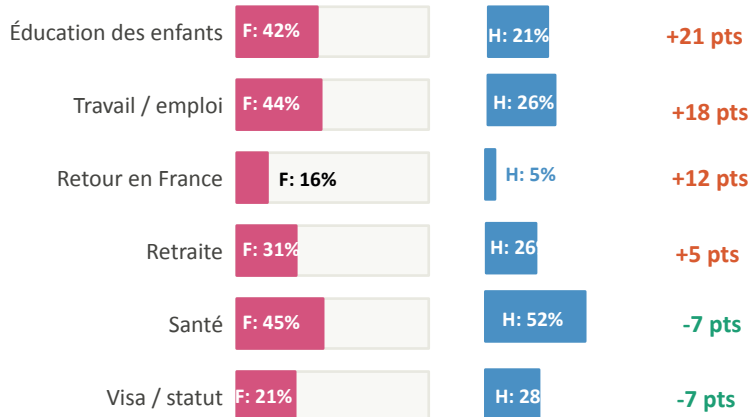
# 04 · Population sous-représentée | Les femmes françaises en Thaïlande

## 23%

80 répondantes

Profil radicalement différent des hommes · Concentrées à Bangkok (85%)  
Nettement plus jeunes (40-49 ans dominant)

### DIFFÉRENCES VS HOMMES (Q12) — ÉCARTS EN POINTS



### ACTIONS PRIORITAIRES POUR LES FEMMES



#### Emploi & conjoint suiveur

20% sont « mères au foyer / suiveuses" sans revenus propres. Besoin d'un dispositif dédié : accompagnement reconversion, réseau, accès au marché local.



#### Situations de vulnérabilité

Violences conjugales, isolement, difficultés financières post-séparation. Besoin de ressources claires et d'un réseau de confiance.



#### Retour en France

Préoccupation nettement plus forte que chez les hommes. Informations SS, scolarité enfants, logement, droits au chômage, accompagnement famille F...



#### Communication ciblée

85% à Bangkok. Fort usage des réseaux sociaux. Communication visuelle, groupes WhatsApp/Facebook, formats courts.

*"Un meilleur soutien aux personnes victimes de violences conjugales. Ici, rien n'est clair alors que les personnes touchées doivent l'être de la même façon qu'en France."*

— Participante

## 04 · Population sous-représentée | Les femmes françaises en Thaïlande

*"L'accompagnement des conjoints suiveurs qui veulent travailler:  
c'est un vrai sujet."*

*"Plus de communications sur nos droits. Plus de visibilité pour vous."*

# 04 · Population sous-représentée | Résidents hors Bangkok



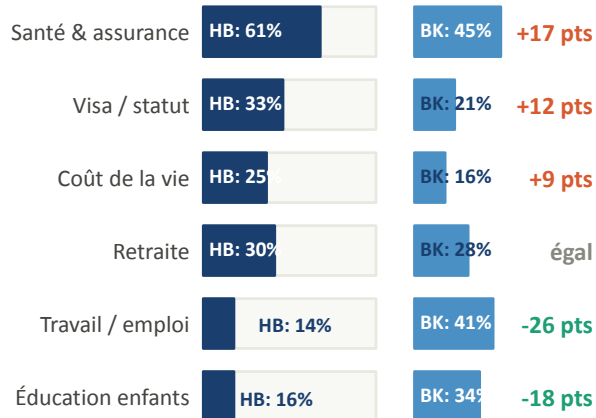
# 31%

106 identifiés

106 résidents hors Bangkok identifiés (BDD + proxy Q15a) · 73% retraités · 38% ont 70-79 ans · 9% de femmes seulement

⚠ Chiffre corrigé : la donnée initiale BDD (98) sous-estimait ce groupe — 39 répondants supplémentaires ajoutés via proxy consulaire

## PRÉOCCUPATIONS : HORS BANGKOK vs BANGKOK (Q12)



## ACTIONS PRIORITAIRES HORS BANGKOK



### Permanences consulaires décentralisées

Seulement 17% ont accès au consulat de Chiang Mai, 6% à Phuket. Priorité absolue : ateliers décentralisés, permanences consulaires itinérantes.



### Accès aux soins pour seniors isolés

Santé à 61% de préoccupation. Besoin d'un annuaire de praticiens francophones par ville, d'un réseau d'entraide en cas d'urgence.



### Atelier visa long séjour en région

Visa à 33% de préoccupation. Les renouvellements 90 jours sont particulièrement contraignants pour des seniors peu mobiles. Plaidoyer pour visa 5 ans.



### Référents locaux par ville

Isolement réel pour les plus âgés. Créer des référents locaux par ville (Chiang Mai, Pattaya, Phuket, Chiang Rai) pour l'entraide et l'urgence.

*"La mise en place d'un dispositif de soutien concret pour les personnes en difficulté, notamment les personnes âgées ou isolées."*

*"Plus de délocalisation auprès des consulats pour les démarches administratives."*

*"Arrêter les démarches 90 jours / 90 days (inutiles). Obtenir un visa de 5 ans."*

01

## Portrait de l'échantillon

Démographie, localisation, motivations

02

## Réponses générales

Satisfaction, préoccupations, services consulaires, santé

03

## Segmentation — 4 profils types

Méthode K-means · Mobiles, Actifs, Retraités, Familles

04

## Populations sous-représentées

Femmes (23%) · Résidents hors Bangkok (29%)

05

## Les engagements Agir Ici

# 05

## Recommandations Agir Ici

# 3. NOS ENGAGEMENTS



# NOS 4 ENGAGEMENTS PRIORITAIRES

des actions concrètes pour améliorer votre quotidien !

1

## SANTÉ



★ **Notre priorité : que chacun ait accès aux soins à un coût raisonnable**

L'accès à la santé est votre première attente (57%) et devient une inquiétude majeure : le coût des soins et des assurances augmente, et l'avenir de la Caisse des Français de l'Étranger (CFE) aura un impact direct sur les familles, les retraités et les personnes vulnérables.

### Nos engagements :

- ✓ Suivre et faire remonter les difficultés concrètes rencontrées par les assurés à la CFE (délais de remboursement, évolution des cotisations, couverture, ruptures sans information, délais de carence, expérience digitale)
- ✓ Défendre une CFE accessible, élargie et durable financièrement (modèle commercial et attractivité pour moins de 70 ans, structure de financement plus durable, intégration d'établissements publics conventionnés, gouvernance intégrant les adhérents).
- ✓ Informer sur les solutions de couverture santé et les établissements de soins par spécialité dans nos pays

2

## ACCOMPAGNER LES PARCOURS DE VIE



★ **Notre priorité : que personne ne reste seul face à une situation difficile, anticiper les situations compliquées**

La vie à l'étranger peut exposer à des situations complexes : décès, séparation, perte d'emploi, difficultés administratives, fiscalité, retraites, arrivée / retour en France, violences familiales, situations de vulnérabilités (précarité, handicap) ou soutien à la famille en France.

### Nos engagements :

- ✓ Un site web pratique regroupant les informations essentielles
- ✓ Un point de contact réactif par email pour obtenir rapidement une première orientation
- ✓ Des guides simples pour les démarches de base : santé, retraite, fiscalité, retour en France, aides, bourses, scolarité, succession.
- ✓ Des réunions et parcours spécifiques pour anticiper les situations sensibles (notamment les violences faites aux femmes et aux enfants)
- ✓ Un accompagnement concret dans vos démarches et demandes d'aides
- ✓ Une meilleure coordination des acteurs pour répondre plus vite, en particulier en cas d'urgence

3

## ÉDUCATION



★ **Notre priorité : que chaque enfant ait accès à une éducation française de qualité**

Le réseau scolaire français à l'étranger est une chance pour nos enfants et pour la France, mais il représente un effort financier important pour les familles. Son coût et son devenir sont parmi vos premières inquiétudes. Des réformes importantes sont en cours au niveau national sur l'avenir du réseau et son financement.

### Nos engagements :

- ✓ Défendre la stabilité et la qualité du réseau scolaire français
- ✓ Suivre les travaux des 3 commissions en cours sur l'AEFE pour peser dans les décisions notamment sur le sujet des frais de scolarité
- ✓ Mieux informer les familles sur les solutions d'accompagnement pédagogiques et psychologiques possibles (orientation, cours de soutien en français notamment, dispositifs d'aide, élèves en situation de handicap, etc.)
- ✓ Déployer un outil pour simplifier les demandes et accompagner les familles dans leurs démarches, clarifier et rendre plus transparents les critères et procédures d'attribution des bourses scolaires

4

## COMMUNAUTÉ ET ENTRAIDE



★ **Notre priorité : une communauté plus connectée, informée, solidaire et engagée**

20% des personnes dans notre communauté manquent de lien et se sentent isolés. 36% souhaitent plus d'activités culturelles. C'est impératif de renforcer les liens et la solidarité entre Français, et promouvoir des pratiques responsables.

### Nos engagements :

- ✓ Relancer des dispositifs simples, comme l'ilotage, qui ont démontré leur efficacité pour renforcer la sécurité et la solidarité de proximité
- ✓ Développer un suivi renforcé des personnes isolées et âgées afin de prévenir les situations de vulnérabilité (appels réguliers, visites)
- ✓ Créer une plateforme pour centraliser toutes les informations utiles (démarches, sécurité, aides, assos d'entraide, événements, rencontre si vous le souhaitez)
- ✓ Promouvoir des pratiques responsables, culturelles et faire bouger les lignes localement : soutenir les initiatives associatives et les actions solidaires, culturelles et écologiques locales

Votre quotidien se décide **ici**



Vote par Internet  
du 22 au 27 mai 2026



Vote à l'urne  
dimanche 31 mai 2026

ne laissez pas les autres  
décider à votre place !



SCAN ME

“NOUS CROYONS QUE  
LES CHOSES PEUVENT  
ÊTRE FAITES  
**DIFFÉREMMENT**”

**Votre quotidien se décide**



**ELECTIONS CONSULAIRES 2026**

THAÏLANDE | MYANMAR

**AGIR** **ici**

**CONTACTEZ  
NOUS !**